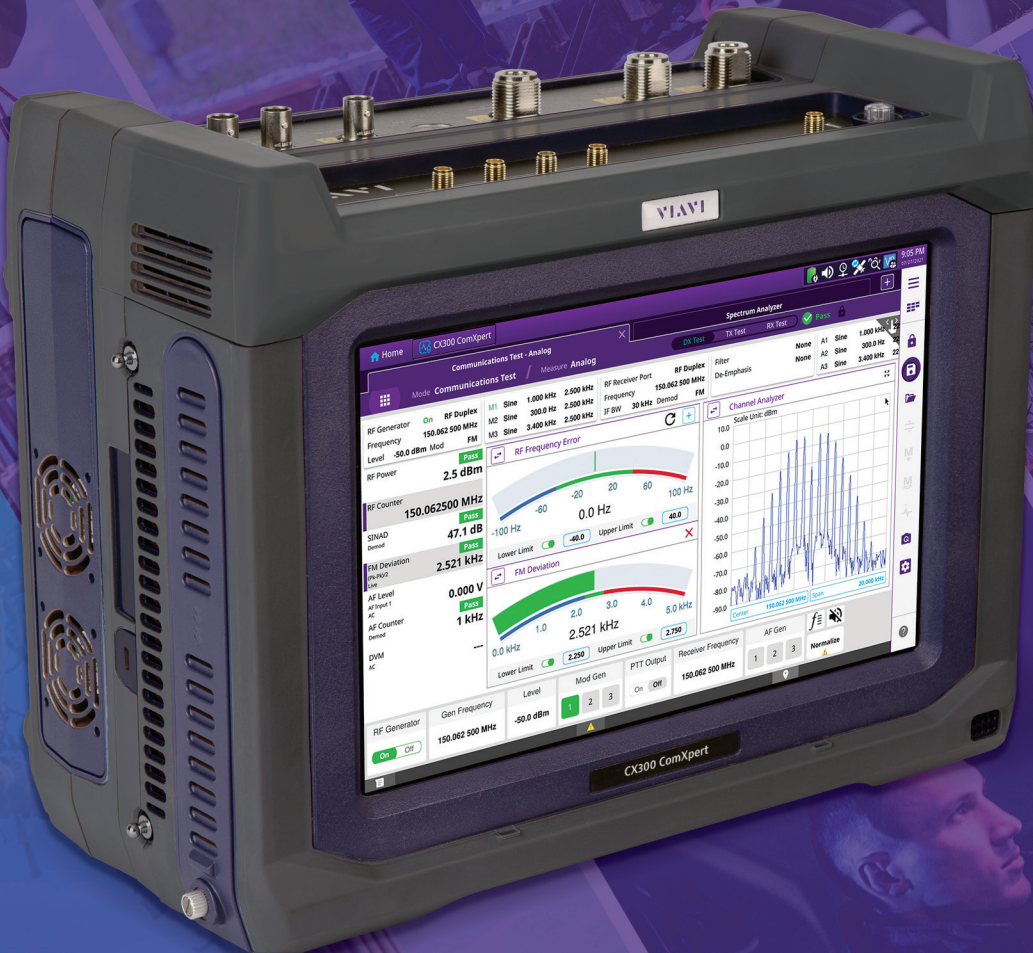


VIAVI

VIAVI Solutions



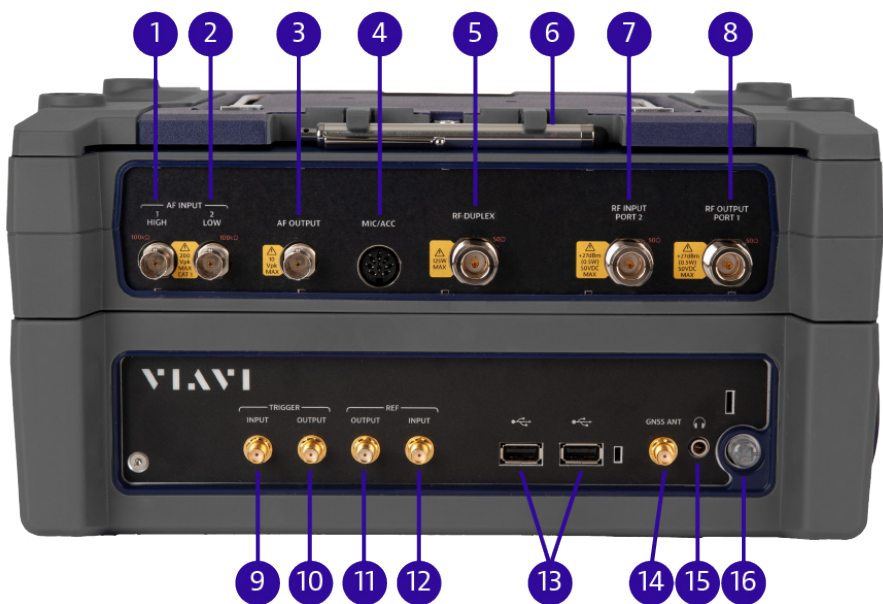
Brochure

VIAVI
CX300
ComXpert

CX300 ComXpert는 편리하게 사용할 수 있는 종합 통신 테스트 솔루션으로, 휴대용 무전기부터 다양한 인프라와 광대역 네트워크에 이르기까지 모든 구성 요소를 테스트할 수 있습니다. CX300은 LMR 테스트의 최고 기능과 테스트가 가능한 휴대용 패키지의 통합 솔루션입니다.

주요 사양

- 규격: 30.9cm x 24.1cm x 11.3cm
- 디스플레이 크기: 10인치(25.4cm), 사선
- 무게: 6.8kg, 베이스 유닛
- 배터리: 2.25시간(내장)
- 고내구성: 30G Shock
- 테스트 범위: -140dBm~17dBm
- 주파수 범위: 100kHz~6GHz
- 기술: 아날로그, P25, P25 Phase 2, DMR



- | | |
|---------------------|----------------------|
| 1. AF Input High | 9. Trigger Input |
| 2. AF Input Low | 10. Trigger Output |
| 3. AF Output | 11. Reference Output |
| 4. Microphone | 12. Reference Input |
| 5. RF Duplex | 13. USB Port (2) |
| 6. Stylus | 14. GNSS Antenna |
| 7. RF Input Port 2 | 15. Earphone Port |
| 8. RF Output Port 1 | 16. Power Button |

CX300 Top Detail



1. SD Card
2. Ethernet
3. USB Port
4. Power Jack

CX300 Side Detail

기본 기능

모든 CX300에서 표준으로 제공되는 기본 기능은 아래 목록과 같습니다.

- 3GHz frequency range
- Spectrum Analyzer
- Tracking Generator
- WiFi
- VNC
- GPS
- Smart Access Anywhere
- StrataSync
- Remote Command Interface
- Bluetooth
- 외국어 GUI: 중국어 간체



선택 기능

CX300에서 제공되는 옵션 사양입니다.

- 최대 6GHz의 주파수 범위
- P25
- P25 Phase 2
- Auto-Test Applications
- Bird 파워 미터
- 케이블 및 안테나 분석
- DMR
- TETRA Parametric

통합 테스트 솔루션

전 세계 LMR(land mobile radio) 시장은 빠르게 아날로그에서 디지털로 재편되고 있습니다. CX300은 아날로그 및 디지털 시스템 전체에서 사용 가능한 주파수, 파워 및 변조 분석이 가능한 최상의 장비입니다.

현재 사용 가능한 CX300 Technologies

- AM / FM / PM / SSB
- P25 Phase 1
- P25 Phase 2
- LSM
- Channel Analyzer
- Spectrum Analyzer
- Tracking Generator
- DMR
- Vector Network Analyzer
- TETRA Parametric BS
- TETRA Parametric MS

지원 예정인 CX300 Technologies

- NXDN
- P25 Vocoder
- P25 Trunking
- LTE
- 2포트 벡터 네트워크 분석기

혁신적인 사용자 인터페이스

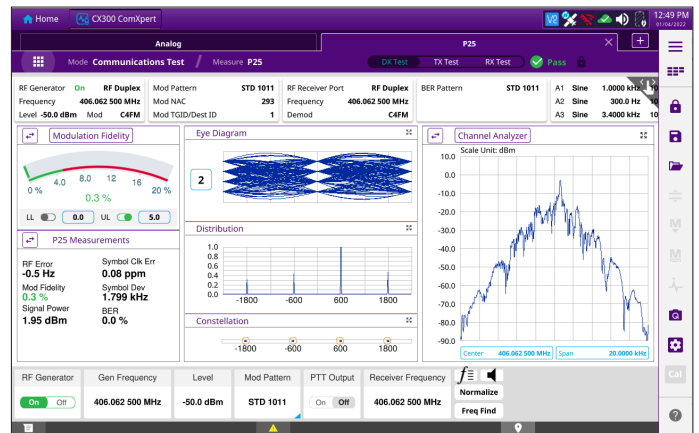
업계 최초로 다중 탭 사용자 인터페이스가 제공되어 설정을 다시 불러올 필요 없이 여러 테스트 간에 즉시 전환할 수 있습니다. 이러한 사용자 인터페이스는 인터넷 브라우저의 전환기능과 유사합니다. 혁신적인 QuickSwitch™ 기능을 사용하면 현재 테스트 측정 설정을 벗어나지 않고 Duplex, Transmit 및 Receiver 테스트 사이를 빠르게 전환할 수 있으므로 테스트를 빠르고 쉽게 수행할 수 있습니다. QuickSwitch는 아날로그, P25 및 DMR 테스트 모드에서 사용할 수 있습니다.



Multi-Tab User Interface with QuickSwitch

P25 테스트 기능(선택 사항)

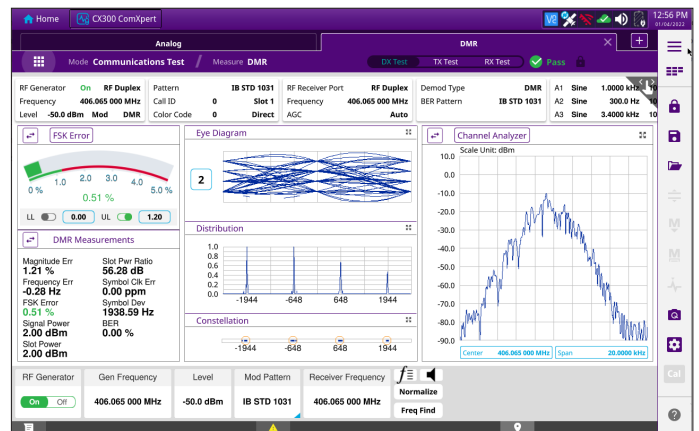
CX300은 Linear Simulcast Modulation 등의 다양한 P25 테스트 기능을 제공합니다. 대형 디스플레이에서는 변조를 심층적으로 분석하기 위하여 distribution plot, eye diagram, constellation plot, trajectory plot display를 제공합니다. 여러 플롯을 동시에 살펴보기나 특정 플롯을 전체 화면으로 확대하여 자세하게 살펴보는 것도 가능합니다. 측정값은 쉽게 판독이 가능한 형태로 표시됩니다.



P25 다이어그램 및 플롯

DMR 테스트 기능(선택 사항)

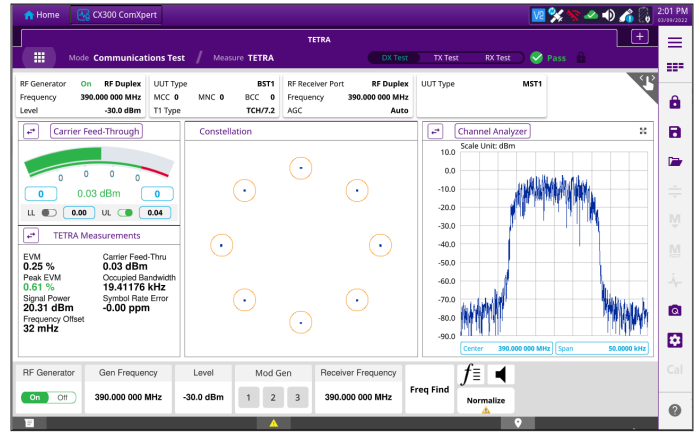
DMR 옵션이 장착된 CX300을 사용하면 광범위한 DMR 인프라 및 가입자들을 테스트해 볼 수 있습니다. 대형 디스플레이에서는 변조를 심층적으로 분석하기 위하여 distribution plot, eye diagram, constellation plot 및 burst profile plot display를 제공합니다. DMR 측정값은 쉽게 판독이 가능한 형태로 표시됩니다.



DMR 테스트 화면

TETRA 테스트 기능(선택 사항)

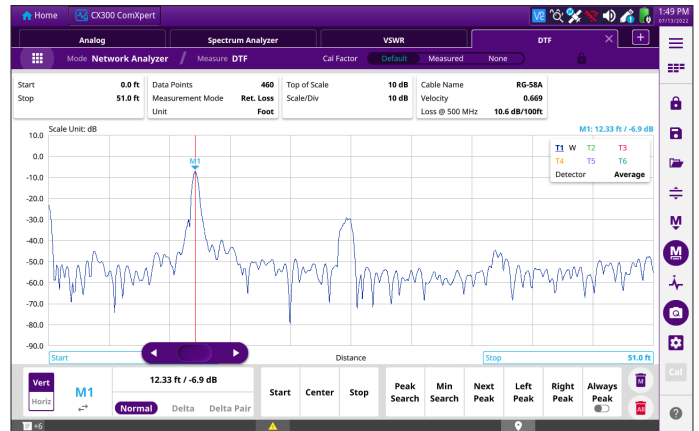
TETRA 옵션이 장착된 CX300을 사용하면 광범위한 TETRA 무선, 모바일 및 기지국을 테스트할 수 있습니다. TETRA 측정값은 쉽게 판독이 가능한 형태로 표시됩니다.



TETRA 테스트 화면

케이블 및 안테나 분석(선택 사항)

CX300 케이블 및 안테나 분석 옵션을 사용하면 1포트 구성에서 기본으로 제공되는 벡터 네트워크 분석기를 사용하여 오류까지의 거리, VSWR 및 반사 손실을 테스트할 수 있습니다. 이 옵션을 사용하려면 교정된 측정을 위한 Short-Open-Load Calibrator가 필요합니다.



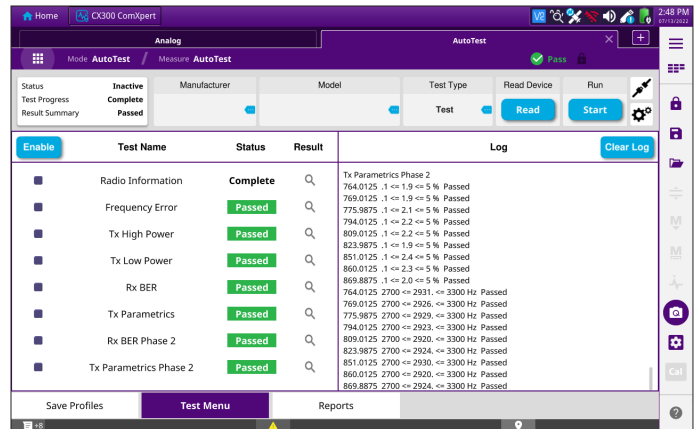
케이블 및 안테나 분석 화면

자동 테스트(선택 사항)

CX300은 아날로그 및 디지털 무선 송수신 장치에 대한 완전 자동화 테스트가 가능합니다. 정확한 계측과 원격 명령 아키텍처가 적용된 CX300은 운영자의 업무를 최소화하고 수분 만에 성능을 최적화할 수 있습니다.

CX300은 매우 다양한 자동화 테스트 및 관련 옵션을 지원합니다. 테스트 요구 사항에 따라 테스트 순서 및 파라미터를 최적화할 수 있습니다. 테스트 구성이 완료되면 CX300에서 테스트 진행률과 테스트 결과를 동시에 확인할 수 있습니다.

테스트 결과는 자동으로 저장되며 인쇄와 서류정리 목적으로 USB를 이용하여 외부 PC로 내보내기할 수 있습니다. 또한 테스트 데이터를 VIAVI StrataSync로 업로드하거나 Smart Access Anywhere 앱을 통해 PC 또는 휴대용 장치로 전송할 수 있습니다.



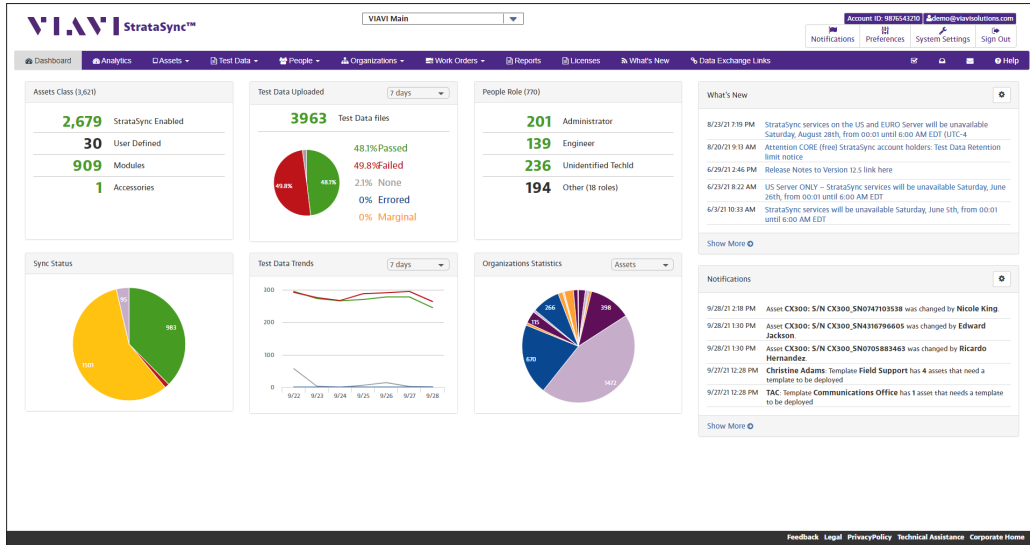
자동 테스트 화면

VIP Tool(선택 사항)

VIP Tool은 Microsoft Excel의 기능을 활용하여 기존 장비 프로그래밍의 불필요한 복잡성을 제거합니다. 확장이 가능하므로 원하는 수준으로 간단하거나 복잡한 스크립트를 작성할 수 있습니다. 이 도구를 사용하면 Channel Analyzer 및 Distribution Plots와 같은 지원 그래픽으로 읽기 쉬운 보고서를 쉽게 생성하고 내보낼 수 있습니다. VIP Tool을 사용하여 스마트하고 편리하게 작업을 수행하세요.

StrataSync

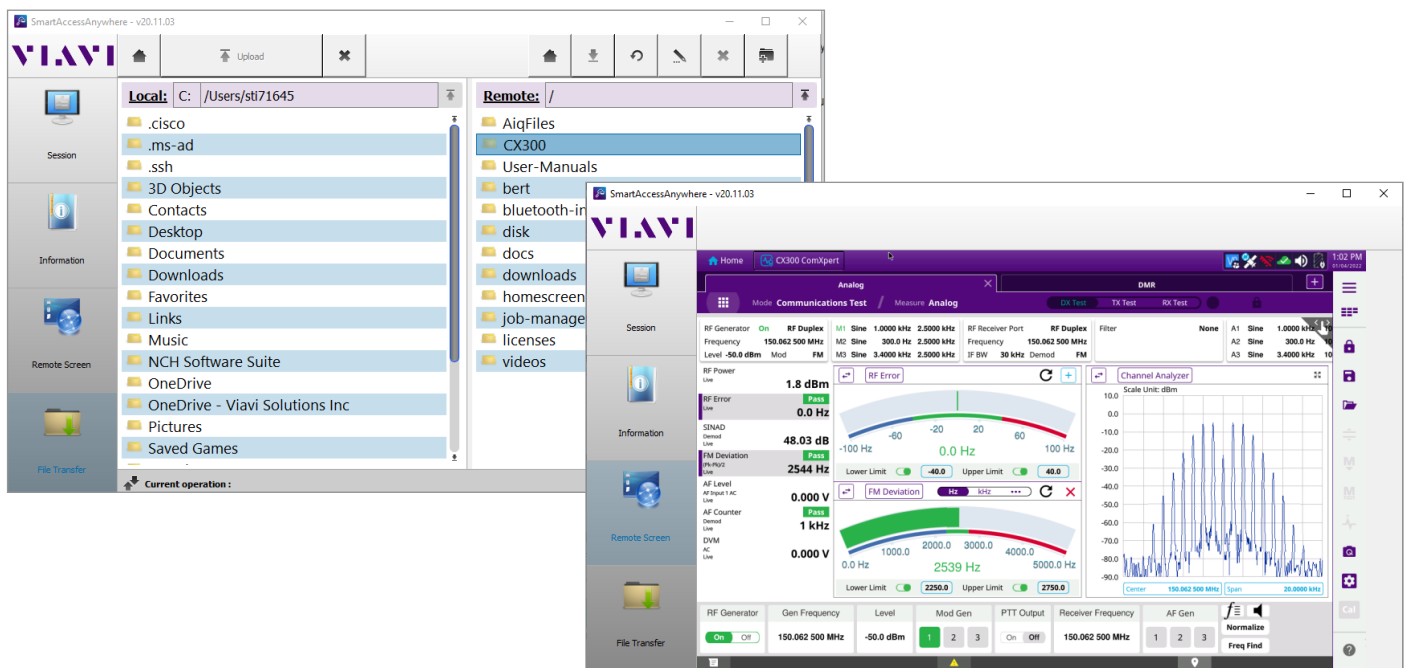
StrataSync는 호스팅형 클라우드 기반 소프트웨어 애플리케이션으로 전 세계 어디서나 테스트 데이터를 관리할 수 있는 기능을 제공합니다. CX300의 테스트 결과를 클라우드와 동기화하고 테스트 세트를 최신 소프트웨어로 업데이트하여 운용자의 업무를 최소화합니다. 수작업 테스트와 자동 테스트의 테스트 결과를 모두 편리하게 저장하고 액세스할 수 있습니다.



StrataSync Dashboard

Smart Access Anywhere

VIAMI Smart Access Anywhere(SAA) 앱은 CX300을 원격으로 관리할 수 있는 편리한 도구입니다. SAA 앱을 사용하면 PC 또는 휴대용 장치에서 원격으로 작업을 수행할 수 있어, 원거리에서 CX300을 작동하고 파일을 전송할 수 있습니다.



Smart Access Anywhere

주문 정보

버전 및 옵션	
주문 번호	설명
CX300	CX300 ComXpert Communications Service Monitor
	표준 액세서리
	AC / DC Power Adapter
	AC Power Cord - US
	AC Power Cord - China
	AC Power Cord - Europe
	AC Power Cord - UK
	Internal Battery, 98 Watt-Hour, Lithium-Ion(Qty 2)
	Front Cover
	Desktop Stand
	Shoulder Strap
	Side Strap(Qty 2)
	Stylus
	Adapter, N(m) to BNC(f) (Qty 3)
	StrataSync
Smart Access Anywhere	
옵션	
CX300-DDMR	DMR Test Option
CX300-DDMRR	DMR Repeater(DMR 필요)*
CX300-DP25P1	P25 Conventional(Phase 1)
CX300-DP25P2	P25 Phase II(P25 Phase 1 필요)
CX300-DTPB	TETRA Parametric 기지국
CX300-DTPM	TETRA Parametric 모바일 기지국
CX300-F6GHZ	6 GHz Range Extension
CX300-SCAA	케이블 및 안테나 분석기(1포트 벡터 네트워크 분석기)(CX300-ASOL 필요)
CX300-SPSB	External Power Sensor Support, BirdRF 501xD
CX300-SVIP	VIP Tool
CX300-SVNA	Vector Network Analyzer (2포트, 1경로)*
자동 테스트 및 정렬	
P25 Radios(CX300-DP25P1 필요)	
CX300-TPBK	BK KNG Series
CX300-TPHP25	L3Harris P25 Series(P7300, M7300, P5500, XG-75 Series)
CX300-TPHXL	L3Harris XL Series

CX300-TPIP25	ICOM P25 Series
CX300-TPKV	Kenwood Viking Series
CX300-TPMA	Motorola APX Series
CX300-TPMA25	Motorola ASTRO 25 XTS / XTL Series
CX300-TPMAN	Motorola APX Next Series (CX300-TPMA 필요)
CX300-TPTPM	Tait P25 Series(테스트용)
DMR Radios(CX300-DDMR 필요)	
CX300-TDM	Motorola MOTOTRBO Series
CX300-TDTPM	Tait DMR Series(테스트용)
Multi-Protocol Radios (CX300-DP25P1 또는 CX300-DDMR 필요)	
CX300-TMKNX	Kenwood NX-X000 Series
권장 액세서리	
CX300-AANT1	Antenna Kit, 1 GHz
CX300-ABAT	Internal Battery, 98 Watt-Hour, Lithium-Ion
CX300-ACBL	RF Cable for AutoAlignment
CX300-ACH	Carrying Case, Hard Transit
CX300-ACS	Carrying Case, Soft
옵션 액세서리	
CX300-ABATC	External Battery Charger
CX300-ACB	Carrying Case, Backpack
CX300-ACS10	10 Amp Current Shunt 0.01 Ohm
CX300-ADC	Power Adapter, Automotive DC / DC(Cigarette Lighter)
CX300-AGPS	GNSS / GPS SMA Mount Antenna
CX300-AMIC	Microphone
CX300-ASOL	Calibrator(Short-Open-Load)
20327	Adapter, N(m) to BNC(f) (Qty 3)
82556	Attenuator(6dB / 150W), 1.5GHz
92793	Bird 5017D Wideband RF Power Sensor
140227	Attenuator(40dB / 2W), 18GHz, Type N
22124982	Side Strap(Qty 2)
22136776	Front Cover
22141588	Shoulder Strap
22152084	Desktop Stand

캘리브레이션 인증서	
CX300-C9001	Calibration Certificate with Test Data(ISO 9001)
케어 지원 플랜	
SilverCare(연장 보증 및 캘리브레이션 플랜 포함)	
SILVER-3	SilverCare - First 3 Years
SILVER-4	SilverCare - First 4 Years
SILVER-5	SilverCare - First 5 Years
MaxCare(연장 보증, 캘리브레이션 플랜, 대여 및 액세서리 교체 포함)	
MAXCARE-3	MaxCare - First 3 Years
MAXCARE-5	MaxCare - First 5 Years

인증된 캘리브레이션 케어 플랜 애드온 (해당 SilverCare/MaxCare 플랜 필요)	
CERT-CAL-DATA-3	Certified Calibration Data - Pre and Post Cal Data Report for Care Plans - First 3 Years
CERT-CAL-DATA-4	Certified Calibration Data - Pre and Post Cal Data Report for Care Plans - First 4 Years
CERT-CAL-DATA-5	Certified Calibration Data - Pre and Post Cal Data Report for Care Plans - First 5 Years

교육
Contact us for Training and Support Options

*Coming Soon

VIAVI Care Support Plans

옵션으로 제공되는 'VIAVI 케어 지원 플랜' 으로 최대 5년까지 지원이 가능합니다.

- 교육과 기술 적용 지원 우선순위, 신속한 서비스 제공
- 최소의 비용으로 최상의 장비성능 유지

제품 및 지역에 따라 적용은 다를 수 있습니다. 모든 지역에서 모든 플랜을 이용할 수 있는 것은 아닙니다. 해당 지역에서 이 제품에 사용할 수 있는 VIAVI 케어 지원 플랜 옵션을 알아보려면 현지 담당자에게 문의하거나 viavisolutions.com/viavicareplan에서 확인해 주십시오.

특징

*5년 플랜만 해당

플랜	목표	기술 지원	공장 수리	우선순위 서비스	원하는 속도로 트레이닝 제공	5년 배터리 및 백 보장	공장 보정	액세서리 보장	신속 대여
 BronzeCare	기술진 효율성	프리미엄	✓	✓	✓				
 SilverCare	유지보수 및 측정 정확도	프리미엄	✓	✓	✓	✓*	✓		
 MaxCare	높은 가용성	프리미엄	✓	✓	✓	✓*	✓	✓	✓



문의 **+82-2-6676-7024**
가까운 VIAVI 사무실에 연락하시려면,
viavisolutions.com/contacts
웹사이트를 방문해 주십시오.

© 2022 VIAVI Solutions Inc.
제품 사양과 설명 문서는 예고 없이
변경될 수 있습니다.
CX300-br-rt5-nse-ko
30193280 905 0922